

beurer

HC 45 Ocean



RO Perie pentru uscare și volum
Instrucțiuni de utilizare



Beurer GmbH • Söflinger Str. 218 • 89077 Ulm, Germany
www.beurer.com • www.beurer-healthguide.com







Citiți cu atenție prezentele instrucțiuni de utilizare. Respectați indicațiile de avertizare și de siguranță. Păstrați instrucțiunile de utilizare pentru consultarea ulterioară. Puneți instrucțiunile de utilizare la dispoziția altor utilizatori. La predarea aparatului, înmânați și instrucțiunile de utilizare.

PACHET DE LIVRARE

Verificați pachetul de livrare pentru a vă asigura că starea ambalajului de carton este ireproșabilă și conținutul acestuia este complet. Înainte de utilizare, asigurați-vă că aparatul și accesoriile nu prezintă defecțiuni vizibile și că sunt îndepărtate toate materialele de ambalare. Dacă aveți îndoieli, nu utilizați aparatul și adresați-vă comerciantului dumneavoastră sau serviciului pentru clienți, la adresa menționată.

- 1 x Perie pentru uscare și volum
- 1 x Prezentele instrucțiuni de utilizare

CUPRINS

1. EXPLICAȚIA SIMBOLURILOR	5
2. UTILIZAREA CONFORM DESTINAȚIEI	6
3. DESCRIEREA APARATULUI	6
4. UTILIZARE	7
5. CURĂȚARE	9
6. ELIMINAREA CA DEȘEU	10
7. DATE TEHNICE	10
8. GARANȚIE/SERVICE	11

AVERTIZARE

- Aparatul este destinat exclusiv utilizării la domiciliu/în mediul privat, nu în domeniul comercial.
- Acest aparat poate fi utilizat de copii peste 8 ani și de persoane cu capacități fizice, senzoriale sau mintale reduse sau fără experiență și cunoștințe necesare numai dacă aceste persoane sunt supravegheate sau dacă au fost informate cu privire la utilizarea în siguranță a aparatului și înțeleg pericolele care rezultă din aceasta.
- Copiilor nu le este permis să se joace cu aparatul.
- Lucrările de curățare și întreținere destinate utilizatorului nu trebuie efectuate de copii fără a fi supravegheați.
- În cazul în care cablul de alimentare al aparatului este deteriorat, acesta trebuie schimbat de către producător sau serviciul pentru clienți al acestuia sau de către o persoană cu o calificare similară pentru a evita riscurile.
- În cazul în care folosiți aparatul în baie, trebuie să scoateți ștecărul de rețea din priză după utilizare, deoarece apropierea de apă reprezintă un pericol chiar dacă aparatul este oprit.
- Nu utilizați niciodată aparatul în apropierea căzilor, chiuvetelor, dușurilor sau a altor vase care conțin apă sau alte lichide – pericol de electrocutare!
- Ca protecție suplimentară, se recomandă instalarea unui sistem de protecție împotriva curentului vagabond (RCD=**R**esidual-**C**urrent **C**ircuit **D**evice). Curentul de declanșare calculat trebuie să fie de maximum 30 mA în circuitul electric al băii. Pentru informații în acest sens, adresați-vă firmei locale specializate în domeniul instalațiilor electrice.



Citiți cu atenție aceste instrucțiuni de utilizare, păstrați-le pentru consultarea ulterioară, puneți-le la dispoziția altor utilizatori și respectați indicațiile.

1. EXPLICAȚIA SIMBOLURILOR

Pe aparat, în instrucțiunile de utilizare, pe ambalaj și pe plăcuța de identificare a aparatului sunt utilizate următoarele simboluri:

	Avertizare	Nu utilizați aparatul în apropierea apei sau în apă (de exemplu, chiuvetă, duș, cadă) – pericol de electrocutare!
	Avertizare	Indicație de avertizare privind pericolele de vătămare sau pericolele pentru sănătatea dumneavoastră
	Atenție	Indicație de siguranță privind posibila defectare a aparatului/accesoriilor
	Indicație	Indicație privind informații importante
	Clasa de protecție II	
	Eliminați ambalajul ca deșeu în mod ecologic	
	Eliminare în conformitate cu prevederile Directivei CE privind deșeurile de echipamente electrice și electronice – WEEE (Waste Electrical and Electronic Equipment)	
	Citiți instrucțiunile de utilizare	
	Marcajul CE	Acest produs îndeplinește cerințele directivelor europene și naționale în vigoare.
	marcaj de evaluare a conformității pentru Regatul Unit	

2. UTILIZAREA CONFORM DESTINAȚIEI

Peria pentru uscare și volum trebuie utilizată exclusiv pentru aranjarea și coafarea părului numai pentru uz propriu, în domeniul privat!

Avertizare

Utilizați aparatul exclusiv:

- pentru uz extern,
- în scopul pentru care a fost creat și în modul specificat în prezentele instrucțiuni de utilizare.

Utilizarea necorespunzătoare poate fi periculoasă!

3. DESCRIEREA APARATULUI

1	Vârf Cool-Touch
2	Cap de perie cu orificii pentru evacuarea aerului
3	Mâner
4	Comutator glisant pentru treptele de viteză și de încălzire 0 = Oprit ❄ = Treaptă de aer rece 1 = Flux de aer slab, temperatură medie 2 = Flux de aer puternic, temperatură ridicată
5	Filtru pentru aspirarea aerului
6	Articulație rotativă 360°
7	Element de protecție împotriva îndoirii, cu ureche de suspendare
8	Cablu de alimentare

4. UTILIZARE

4.1 Începerea utilizării

Pasul 1

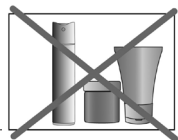
Uscați părul cu un prosop și pieptănați-l bine.

Utilizați peria pentru uscare și volum numai pe părul uscat în prealabil, ușor umed și bine pieptănat.



Pasul 2

Asigurați-vă că nu sunt aplicate produse de coafat în părul dumneavoastră și că acesta este curat. Excepție fac produsele care protejează părul împotriva căldurii.



Pasul 3

Introduceți ștecărul de rețea al periei pentru uscare și volum într-o priză corespunzătoare.

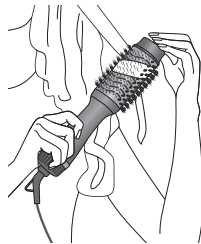
Pasul 4

Rotiți comutatorul glisant [4] al periei pentru uscare și volum la treapta de viteză și de încălzire dorită (☼, 1 sau 2).

Treaptă	Treapta de viteză și de încălzire	Tip de păr/utilizare
0	Oprit	
☼	Flux de aer puternic, temperatură scăzută	Pentru fixarea coafurii
1	Flux de aer slab, temperatură medie	Pentru păr fin
2	Flux de aer puternic, temperatură ridicată	Pentru păr cu fir gros

Pasul 5

Țineți strâns mânerul periei pentru uscare și volum cu o mână. Cu cealaltă mână, prindeți vârful Cool-Touch [1].



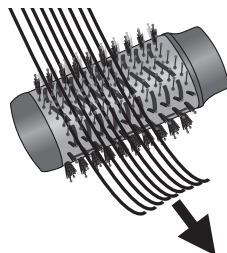
Pasul 6

În capitolul „6.2 Coafarea părului”, alegeți coafura dorită și urmați instrucțiunile.

4.2 Coafarea părului

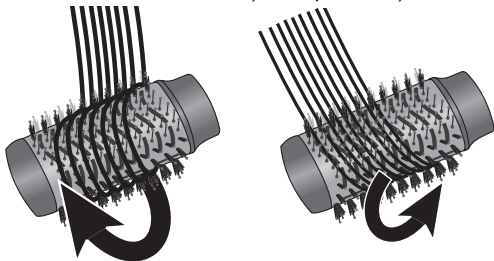
Păr îndreptat


1. În funcție de tipul de păr, setați peria pentru uscare și volum la treapta 1 sau 2.
2. Luați o șuviță de păr și treceți ușor capul de perie [2] prin păr, de la rădăcină spre vârfuri.
3. Repetați acest proces de câteva ori până când părul este drept și uscat.



Păr cu aspect natural și volum

1. În funcție de tipul de păr, setați peria pentru uscare și volum la treapta 1 sau 2.
2. Treceți capul de perie [2] prin șuvița de păr spre vârful părului.
3. Înfășurați șuvița de păr de capul de perie [2] până la rădăcina părului spre exterior sau interior, în funcție de preferințe.



4. Mențineți această poziție timp de cca. 20 de secunde.
5. După scurgerea celor 20 de secunde, împingeți comutatorul glisant [4] la treapta , pentru a fixa șuvița de păr.
6. Desfășurați din nou complet șuvița de păr, urmând pașii în ordine inversă.
7. Pentru a coafa părul rămas, repetați instrucțiunile pentru fiecare șuviță de păr.

Indicație

Dacă părul se încurcă în timpul înfășurării sau desfășurării, opriți aparatul și desprindeți cu atenție șuvița de păr de pe capul de perie [2].

5. CURĂȚARE

Atenție

- Înainte de curățare, scoateți întotdeauna ștecărul de rețea din priză. Pericol de electrocutare!
- Înainte de fiecare utilizare, curățați orificiile pentru evacuarea aerului [2] și filtrul pentru aspirarea aerului [5] cu o pensulă/perie pentru a îndepărta scamele, praful și părul aspirat.
- Firele de păr rămase pe capul de perie [2] după utilizare pot fi îndepărtate manual după răcirea aparatului.

6. ELIMINAREA CA DEȘEU

În vederea protejării mediului înconjurător, aparatul nu trebuie eliminat la gunoiul menajer la finalul duratei de viață. Eliminarea ca deșeu se poate realiza prin intermediul centrelor de colectare corespunzătoare din țara dumneavoastră.

Respectați dispozițiile locale privind eliminarea ca deșeu a materialelor.

Eliminați aparatul ca deșeu conform prevederilor Directivei CE privind deșeurile de echipamente electrice și electronice – WEEE (Waste Electrical and Electronic Equipment).



Pentru întrebări suplimentare, adresați-vă autorității locale responsabile cu eliminarea deșeurilor.

Puteți obține informații despre centrele de colectare a deșeurilor de echipamente, de exemplu, de la administrația locală, de la firmele locale de salubritate sau de la comerciantul dumneavoastră.

7. DATE TEHNICE

Greutate:	aprox. 475 g
Alimentare cu tensiune	220-240 V~, 50-60 Hz
Consum de putere	1000 W
Clasă de protecție	II
Condiții ambiante	Aprobat numai pentru utilizare în interior
Domeniu de temperaturi admis	-10 până la +40 °C

Ne rezervăm dreptul de a efectua modificări de natură tehnică.

8. GARANȚIE/SERVICE

Pentru informații suplimentare privind garanția și condițiile de garanție, consultați broșura de garanție inclusă în pachetul de livrare.



Beurer GmbH • Söflinger Str. 218 • 89077 Ulm (Germany)
www.beurer.com • www.beurer-healthguide.com



594.20_HC45_2021-05-05_02_IM2_BEU_RO