



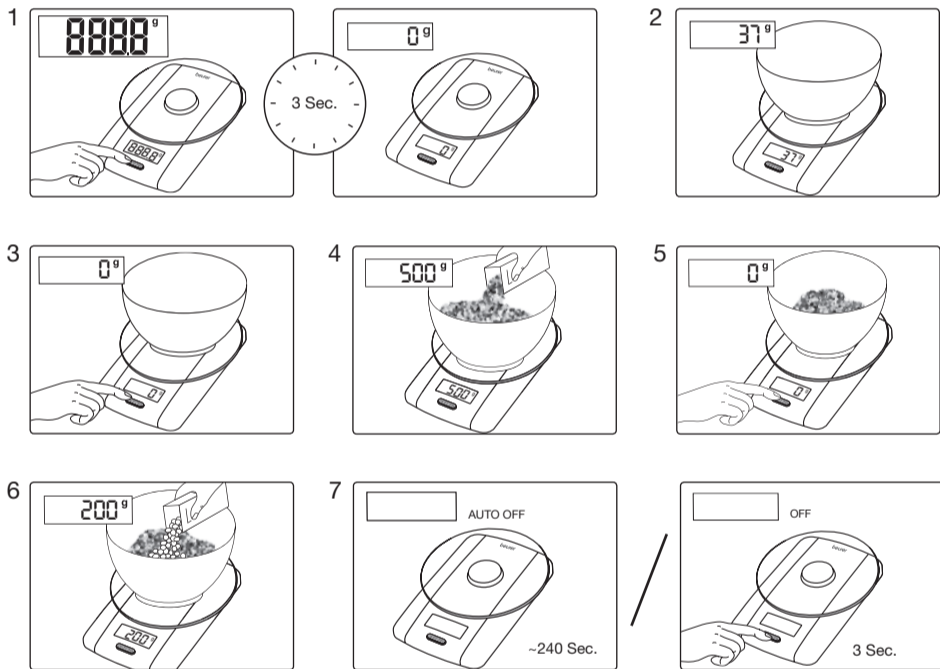
- |                                       |                             |                               |
|---------------------------------------|-----------------------------|-------------------------------|
| <b>D</b> Glas-Küchenwaage             | <b>RUS</b> Кухонные весы    | <b>N</b> Kjøkkenvekt          |
| <b>GB</b> Glass-kitchen scale         | <b>PL</b> Waga kuchenna     | <b>FIN</b> Keittiövaaka       |
| <b>F</b> Balance de cuisine en verre  | <b>NL</b> Keukenweegschaal  | <b>CZ</b> Kuchyňská váha      |
| <b>E</b> Báscula de cocina de cristal | <b>P</b> Balança de cozinha | <b>RO</b> Cântar de bucătărie |
| <b>I</b> Bilancia per cucina          | <b>GR</b> Ζυγαριά κουζίνας  | <b>SLD</b> Kuhinjska tehtnica |
| <b>TR</b> Mutfak Terazisi             | <b>DK</b> Køkkenvægt        | <b>H</b> Konyhai mérleg       |
|                                       | <b>S</b> Köksväg            | ميزان المطبخ                  |

Beurer GmbH  
Söflinger Str. 218 • 89077 Ulm, Germany  
Tel.: +49 (0)731 / 39 89-144 • Fax: +49 (0)731 / 39 89-255  
www.beurer.de • Mail: kd@beurer.de



### 2. Wiegen/Zuwiegen

- |  |                                      |   |  |
|--|--------------------------------------|---|--|
| <b>GB</b> Weighing and additional weighing | <b>RUS</b> Взвешивание и довешивание | <b>GR</b> Ζυγίστε και βρέιτε το απόβαρο | <b>CZ</b> Zvážit a přivážit              |
| <b>F</b> Peser et tarer                    | <b>PL</b> Ważenie i tarowanie        | <b>DK</b> Vejning og kalibrering        | <b>RO</b> Cântărirea și stabilirea tarei |
| <b>E</b> Pesado                            | <b>NL</b> Weeg en tarreer            | <b>S</b> Våga och tarera                | <b>SLD</b> Tehtanje                      |
| <b>I</b> Pesatura e taratura               | <b>P</b> Pesar e dosear              | <b>N</b> Veining                        | <b>H</b> Mérés és hozzámerés             |
| <b>TR</b> Tartma ve tara alma              |                                      | <b>FIN</b> Punnitus ja taaraus          | الوزن / وزن المكونات الإضافية            |



### Wichtige Hinweise

- Belastbarkeit beträgt max. 5 kg (11 lb), Einteilung 1 g (0,1 oz).
- Sie sollten die Waage vor Stößen, Feuchtigkeit, Staub, Chemikalien, starken Temperaturschwankungen und zu nahen Wärmequellen (Öfen, Heizungskörper) schützen.
- Reinigung: Sie können die Waage mit einem angefeuchteten Tuch reinigen, auf das Sie bei Bedarf etwas Spülmittel auftragen können. Tauchen Sie die Waage niemals in Wasser. Spülen Sie sie auch niemals unter fließendem Wasser ab.
- Die Genauigkeit der Waage kann durch starke elektromagnetische Felder (z.B. Mobiltelefone) beeinträchtigt werden.
- Die Waage ist nicht für den gewerblichen Einsatz vorgesehen.
- Reparaturen dürfen nur vom Beurer Kundenservice oder autorisierten Händlern durchgeführt werden.

Verbrauchte Batterien gehören nicht in den Hausmüll. Entsorgen Sie diese über Ihren Elektrofachhändler oder Ihre örtliche Wertstoff Sammelstelle, dazu sind Sie gesetzlich verpflichtet. Hinweis: Diese Zeichen finden Sie auf schadstoffhaltigen Batterien: Pb = Batterie enthält Blei, Cd = Batterie enthält Cadmium, Hg = Batterie enthält Quecksilber.

Bitte entsorgen Sie das Gerät gemäß der Elektro- und Elektronik Altgeräte Verordnung 2002/96/EC - WEEE (Waste Electrical and Electronic Equipment). Bei Rückfragen wenden Sie sich bitte an die für die Entsorgung zuständige kommunale Behörde.

- Garantie**  
Wir leisten 5 Jahre Garantie für Material- und Fabrikationsfehler des Produktes. Die Garantie gilt nicht:
- im Falle von Schäden, die auf unsachgemäßer Bedienung beruhen,
  - für Verschleißteile,
  - für Mängel, die dem Kunden bereits beim Kauf bekannt waren,
  - bei Eigenverschulden des Kunden.

Die gesetzlichen Gewährleistungen des Kunden bleiben durch die Garantie unberührt. Für Geltendmachung eines Garantiefalles innerhalb der Garantiezeit ist durch den Kunden der Nachweis des Kaufes zu führen. Die Garantie ist innerhalb eines Zeitraumes von 5 Jahren ab Kaufdatum gegenüber der Beurer GmbH, Söflinger Straße 218, 89077 Ulm, Germany geltend zu machen. Der Kunde hat im Garantiefall das Recht zur Reparatur der Ware bei unseren eigenen oder bei von uns autorisierten Werkstätten. Weiter gehende Rechte werden dem Kunden (auf Grund der Garantie) nicht eingeräumt.

### Important instructions

- Max. capacity 5 kg (11 lb), Graduation 1 g (0.1 oz).
- Protect your scale from impact with hard objects, moisture, dust, chemicals, toiletries, liquid cosmetics, great temperature fluctuation and closeness to sources of heat (open fires, radiators).
- Cleaning: You can clean the scale with a damp cloth and a little washing up liquid, if required. Never immerse the scale in water or rinse it under running water.
- Strong electromagnetic fields (e.g. cell phones) may impair the accuracy of the scale.
- The scale is not intended to be used for commercial purposes.
- Repairs may only be performed by Beurer Customer Service or by accredited retailers.

Spent batteries and rechargeable batteries do not constitute normal household waste! They are considered to be toxic waste and, as such, should be disposed of in special containers, toxic waste collection points or brought to electrical goods dealers. Note: Batteries containing pollutant substances are marked as follows: Pb = Battery contains lead, Cd = Battery contains cadmium, Hg = Battery contains mercury.

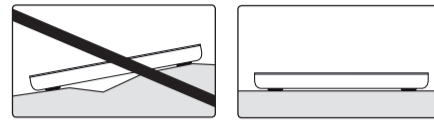
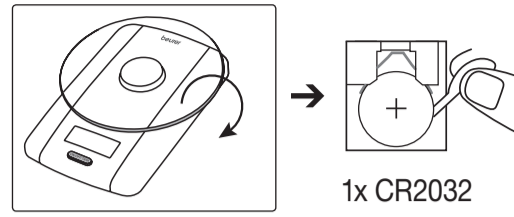
Please dispose of the blanket in accordance with the directive 2002/96/EG - WEEE (Waste Electrical and Electronic Equipment). If you have any queries, please refer to the local authorities responsible for waste disposal

### Remarques importantes

- Résistance jusqu'à 5 kg (11 lb), Graduation 1 g (0,1 oz).
- N'exposez pas la balance de cuisine aux coups, à l'humidité, à la poussière, aux produits chimiques ou aux fortes variations de température; éloignez-le des sources de chaleur (four, radiateur etc.).
- Nettoyage: vous pouvez nettoyer la balance avec un chiffon humide sur lequel vous déposerez si besoin est quelques gouttes de liquide vaisselle. Ne plongez jamais la balance dans l'eau. Ne la nettoyez jamais sous l'eau courante.
- La précision de la balance peut être perturbée par les champs électromagnétiques puissants (comme ceux qui sont émis par les téléphones mobiles).
- Cette balance n'est pas conçue pour une utilisation commerciale.
- Toute réparation doit être réalisée par le service après-vente de Beurer ou par des revendeurs agréés.

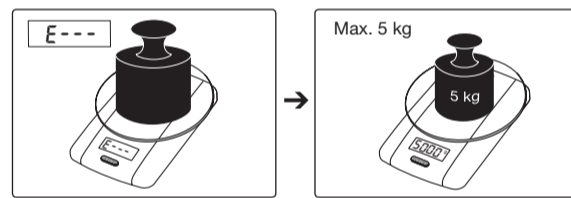
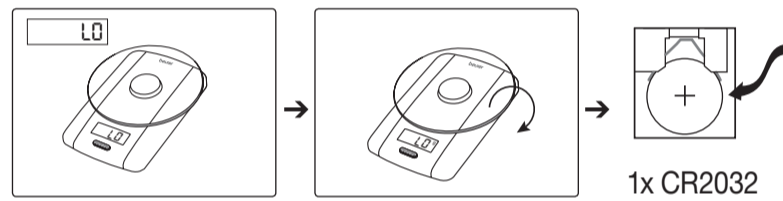
### 1. Inbetriebnahme

- |                            |                                     |                              |                                |
|----------------------------|-------------------------------------|------------------------------|--------------------------------|
| <b>GB</b> Commissioning    | <b>RUS</b> Ввод в эксплуатацию      | <b>GR</b> Έναρξη λειτουργίας | <b>CZ</b> Uvedení do provozu   |
| <b>F</b> Mise en service   | <b>PL</b> Uruchomienie              | <b>DK</b> Idrifttagning      | <b>RO</b> Punerea în funcțiune |
| <b>E</b> Puesta en marcha  | <b>NL</b> Ingebruikname             | <b>S</b> Idrifttagning       | <b>SLD</b> Prvi vklop          |
| <b>I</b> Messa in funzione | <b>P</b> Colocação em funcionamento | <b>N</b> Bruk                | <b>H</b> Üzembevetél           |
| <b>TR</b> İlk çalıştırma   |                                     | <b>FIN</b> Käyttöönotto      | التشغيل                        |



### 3. Fehlermeldungen

- |                             |                                 |                              |                            |
|-----------------------------|---------------------------------|------------------------------|----------------------------|
| <b>GB</b> Error messages    | <b>RUS</b> Сообщения об ошибках | <b>GR</b> Μηνύματα σφαλμάτων | <b>CZ</b> Chybová hlášení  |
| <b>F</b> Messages d'erreur  | <b>PL</b> Komunikaty błędów     | <b>DK</b> Fejlmeldinger      | <b>RO</b> Mesaje de eroare |
| <b>E</b> Avisos de errores  | <b>NL</b> Foutmeldingen         | <b>S</b> Felmeddelanden      | <b>SLD</b> Javljene napake |
| <b>I</b> Messaggi di errore | <b>P</b> Mensagens de erro      | <b>N</b> Feilmeldinger       | <b>H</b> Hibajelzések      |
| <b>TR</b> Hata mesajları    |                                 | <b>FIN</b> Virheilmoitukset  | بلاغات الخطأ               |



### Avvertenze importanti

- Portata max. 5 kg (11 lb), Graduatione 1 g (0,1 oz).
- Tenere la bilancia al riparo da urti, umidità, polvere, prodotti chimici, forti variazioni di temperatura e prossimità a fonti di calore (stufe, radiatori).
- Pulizia: pulire la bilancia con un panno umido e, se necessario, con un po' di detersivo. Non immergere mai la bilancia in acqua, nè lavarla sotto l'acqua corrente.
- La presenza di forti campi elettromagnetici (es. telefoni cellulari) può influire negativamente sulla precisione della bilancia.
- La bilancia non è prevista per l'uso in locali pubblici.
- Le riparazioni possono essere effettuate solo dal servizio di assistenza Beurer o dai rivenditori autorizzati.

Le batterie e le pile completamente esaurite e scariche devono essere smaltite negli appositi contenitori, nei punti di smaltimento per rifiuti speciali o tramite le rivendite di materiale elettrico. Nota: Sulle batterie contenenti sostanze nocive sono riportate le sigle seguenti: Pb = la batteria contiene piombo, Cd = la batteria contiene cadmio, Hg = la batteria contiene mercurio. Smaltire l'apparecchio secondo la direttiva sui rifiuti di apparecchiature elettriche ed elettroniche 2002/96/EC, detta anche WEEE (Waste Electrical and Electronic Equipment). In caso di domande si prega di rivolgersi all'autorità locale competente in materia di smaltimento.

### Önemli bilgiler

- Yükleme kapasitesi maks. 5 kg (11 lb), Ölçeklendirme 1 g (0,1 oz).
- Eraziyi darbelere, neme, toza, kimyasal maddelere, sıcaklık değişikliklerine ve ısı kaynaklarına (soba, kalorifer) karşı koruyunuz.
- Temizlik: Üzerine gerekirse biraz sıvı temizlik maddesi konulmuş bir nemli bez ile teraziyi temizleyebilirsiniz. Teraziyi hiç bir zaman suya sokmayınız. Teraziyi asla akar suda yıkamayınız.
- Terazinin hassasiyeti, güçlü elektro manyetik alanlardan (örneğin mobil telefonlardan) etkilenebilir.
- Bu terazi ticari amaçla kullanıma uygun değildir.
- Onar mlar ancak Beurer Müşteri Servisince veya yetkili satıcılar tarafından yapılabilir.

Kullanılmış ve tamamen bitmiş pillerin, özel işaretli çöp bidonlarına veya özel çöp toplama yerlerine atılması veya atılmak üzere satıcıya geri verilmesi gerekir. Not: Zararlı madde ihtiva eden pillerin üzerinde flu ifaretler vardır: Pb = Pili kurusun ihtiva eder, Cd = Pili kurusun kadmiyum ihtiva eder, Hg = Pili crva ihtiva eder.

Lüften aletí, 2002/96 sayılı AT – WEEE'nin (Waste Electrical and Electronic Equipment – Atık Elektrikli ve Elektronik donanım) elektro ve elektronik eski aletler yönetmeliği uyarınca ilgili toplama, ayırma veya geri dönüşüm tesislerine veriniz. Konuyla ilgili sorularınız olması halinde, yerel idarelerin ilgili birimlerine müracaat ediniz.



## RUS Важные указания

- Максимальная нагрузка составляет 5 кг (11 lb), Цена деления 1 г (0,1 oz).
- Весы следует беречь от сотрясений, влаги, пыли, химических веществ, сильных перепадов температуры и держать вдали от источников тепла (печи, нагревательные приборы).
- Чистка: весы можно протирать влажной тряпкой, при необходимости с применением моющего средства. Не окунайте весы в воду. Никогда не мойте весы под проточной водой.
- Точность весов может пострадать из-за действия сильного электромагнитного поля (например, от мобильного телефона).
- Не предназначены для промышленного использования.
- Ремонт весов могут выполнять только сервисная служба фирмы Боерер или лицензированные продавцы.

Использованные батарейки нельзя выбрасывать вместе с бытовым мусором. Отдайте их своему электрику или в местный пункт сбора утиля: это Ваша обязанность по закону. Указание: на батарейках, содержащих токсичные вещества, используются следующие обозначения: Pb = батарейка содержит свинец, Cd = батарейка содержит кадмий, Hg = батарейка содержит ртуть.

Утилизация прибора должна осуществляться в соответствии с требованиями директивы 2002/96/EC „Старые электроприборы и электрооборудование“ (WEEE, Waste Electrical and Electronic Equipment). Для получения необходимых сведений обращайтесь в соответствующий орган местного самоуправления.

**Гарантия**

Мы предоставляем гарантию на дефекты материалов и изготовления на срок 36 месяцев.

Гарантия не распространяется:

- на случаи ущерба, вызванного неправильным использованием,
  - на быстроизнашивающиеся части ( батарейки ),
  - на дефекты, о которых покупатель знал в момент покупки,
  - на случаи собственной вины покупателя.
- Товар не подлежит обязательной сертификации
- Срок эксплуатации изделия: мин. 5 лет
- Фирма-изготовитель: Боерер Гмбх, Софлингер штрассе 218, 89077-УЛМ, Германия
- Фирма-импортер: ООО БОЙРЕР, 109451 г. Москва, ул. Перерва 62, корп. 2, офис 3
- Сервисный центр: 109451 г. Москва, ул. Перерва 62, корп. 2 Тел.(факс) 495-658 54 90 bts-service@ctdz.ru

Дата продажи \_\_\_\_\_

Подпись продавца \_\_\_\_\_

Штамп магазина \_\_\_\_\_

Подпись покупателя \_\_\_\_\_

## PL Ważne wskazówki

- Maksymalne obciążenie wynosi 5 kg (11 lb), Dokładność 1 g (0,1 oz).
- Wagę należy chronić przed uderzeniami, wilgocią, kurzem, chemikaliami, dużymi wahaniami temperatur oraz za blisko stojącymi źródłami ciepła (piece, kaloryfery).
- Czyszczenie: Wagę można czyścić zwilżoną ściereczką, na którą w razie potrzeby można nałożyć trochę płynu do mycia naczyń. Nigdy nie wolno zanurzać wagi w wodzie. Nie wolno jej również nigdy płukać pod bieżącą wodą.
- Na dokładność wagi mogą negatywnie wpływać silne pola elektromagnetyczne (np. telefony komórkowe).
- Waga nie jest przewidziana do użytku komercyjnego.
- Naprawy mogą być wykonywane tylko przez dział obsługi klienta firmy Beurer lub autoryzowanych sprzedawców.

Zużyte baterie nie mogą być wyrzucane razem ze śmieciami domowymi. Należy je usunąć oddając do sklepu elektrycznego lub do lokalnego punktu skupu surowców wtórnych zgodnie z zobowiązaniem ustawowym.Wskazówka: Symbole te znajdują się na bateriach zawierających substancje szkodliwe: Pb = bateria zawiera ołów, Cd = bateria zawiera kadm, Hg = bateria zawiera rtęć.

Urządzenie należy utylizować zgodnie z rozporządzeniem dotyczącym zużytych urządzeń elektrycznych i elektrycznych 2002/96/EC – WEEE (Waste Electrical and Electronic Equipment). Przy zapytaniach prosimy zwracać się do urzędów odpowiedzialnych za utylizację.

## NL Belangrijke aanwijzingen

- De maximale belasting is 5 kg (11 lb), Verdeling van 1 g (0,1 oz).
- Stel de weegschaal niet bloot aan schokken, vocht, stof, chemicaliën, grote temperatuur-schommelingen en hoge temperaturen (bv. in de nabijheid van een warmtebron, zoals een oven of verwarmingselement).
- Reiniging: u kunt de weegschaal reinigen met een vochtige doek, waarop u eventueel wat afwasmiddel kunt aanbrengen. Dompel de weegschaal nooit in water. Spoel hem ook nooit af onder stromend water. Gebruik geen bijtende reinigingsmiddelen.
- De nauwkeurigheid van de weegschaal kan door sterke elektromagnetische velden (bijv. mobiele telefoons) nadelig worden beïnvloed.
- De weegschaal is alleen bedoeld voor huishoudelijk gebruik.
- De weegschaal mag enkel worden gerepareerd door de onderhoudsdienst of door een erkende handelaar.

Breng de lege batterijen naar een inzamelpunt voor lege batterijen en accu's (klein en gevaarlijk afval), of geef ze af in een elektrozaak.
Opmerking: Deze tekens vindt u op batterijen, die schadelijke stoffen bevatten: Pb = de batterij bevat lood, Cd = de batterij bevat cadmium, Hg = de batterij bevat kwik.

Houdt u bij het afdanken van materiaal aan de plaat-selijke voorschriften. Verwijder het apparaat volgens de richtlijn 2002/96/EG met betrekking tot elektrisch en elektronisch afval – WEEE (Waste Electrical and Electronic Equipment). Bij vragen kunt u zich tot de voor de opslag van afval verantwoordelijke gemeentelijke instantie wenden.

## P Notas importantes

- A capacidade de carga máx. é de 5 kg (11 lb), Divisão mínima: 1 g (0,1 oz).

- A balança deve ser protegida contra choques, a humidade, o pó, produtos químicos, fortes oscilações de temperatura e fontes de calor na sua proximidade (fogões, aquecimentos).
- Limpar: A balança pode ser limpa com um pano húmido e, em caso de necessidade, um pouco de detergente de loiça. Em caso algum, ponha a balança dentro de água e nunca a lave debaixo de água corrente.
- A precisão da balança pode ser afectada por fortes campos electromagnéticos (por exemplo, telemóveis).
- A balança não se destina ao uso comercial.
- As reparações só podem ser realizadas pelo serviço de assistência ao cliente ou pelos comerciantes autorizados.

Para dar o tratamento ecológico correcto às pilhas e aos acumuladores gastos ou totalmente descarregados, estes devem ser introduzidos nos respectivos recipientes identificados para o efeito ou entregues nos locais de recepção de resíduos especiais ou numa loja de electrodomésticos.
Indicação: Você encontra os simbolos seguintes nas pilhas contendo substâncias nocivas: Pb = a pilha contém chumbo, Cd = a pilha contém cádmio, Hg = a pilha contém mercurio.

Elimine o equipamento de acordo com o Regulamento do Conselho relativo a resíduos de equipamentos eléctricos e electrónicos 2002/96/CE – WEEE (Waste Electrical and Electronic Equipment). No caso de perguntas, dirija-se à autoridade municipal competente em matéria de eliminação de resíduos.

## GR Σημαντικές υποδείξεις

- Η μέγ. αντοχή είναι 5 kg (11 lb), Διαίρεση 1 g (0,1 oz).
- Τη ζυγαριά από κρούσεις, υγρασία, σκόνη, χημικές ουσίες, ισχυρές διακυμάνσεις θερμοκρασίας και από κοντινές πηγές θερμότητας (θερμάστρες, καλοριφέρ).
- Καθαρισμός: Μπορείτε να καθαρίσετε τη ζυγαριά με βρεγμένο πανί, στο οποίο αν χρειαστεί μπορείτε να στάξετε λίγο απορρυπαντικό πιάτων. Μη βυθίσετε ποτέ τη ζυγαριά μέσα σε νερό ούτε να την πλύνετε ποτέ κάτω από τρεχούμενο νερό.
- Ακρίβεια της ζυγαριάς μπορεί να επηρεαστεί αρνητικά από ισχυρά ηλεκτρομαγνητικά πεδία (π. χ. κινητά τηλέφωνα).
- Η ζυγαριά δεν προορίζεται για επαγγελματική χρήση.
- Οι επισκευές επιτρέπεται να εκτελούνται μόνον από την υπηρεσία τεχνικής εξπηρέτησης πελατών του Οίκου Beurer ή από εξουσιοδοτημένα καταστήματα.

Οι πλήρως εκφορτισμένες μπαταρίες και συσσωρευτές πρέπει να αποσώρονται μέσω των ειδικά σημασμένων δοχείων συλλογής, των κέντρων συλλογής ειδικών απορριμμάτων ή μέσω του καταστήματός, από το οποίο αγοράσατε τη ζυγαριά.
Υπόδειξη: Το σύμβολο αυτό υπάρχει επάνω σε μπαταρίες που περιέχουν βλαβερές ουσίες: Pb = η μπαταρία περιέχει μόλυβδο, Cd = η μπαταρία περιέχει κάδμιο, Hg = η μπαταρία περιέχει υδράργυρο.

Παρακαλείσθε να εκτελείτε την απορριμματική διαχείριση της συσκευής σύμφωνα με τη διάταξη για παλιές ηλεκτρικές και ηλεκτρονικές συσκευές 2002/96/EC – WEEE (Waste Electrical and Electronic Equipment). Σε περίπτωση που έχετε ερωτήσεις όσον αφορά την απορριμματική διαχείριση παρακαλείσθε να έρθετε σε επαφή με την αρμόδια δημοτική υπηρεσία.

## DK Vigtige anvisninger

- Bæreevnen er maks. 5 kg (11 lb), Inddeling 1 g (0,1 oz).
- Beskyt vægten mod støt, fugt, stov, kemikalier, stærke temperaturudsving og placér den ikke for tæt på varmekilder (ovne, radiatorer).
- Rengøring: Vægten kan rengøres med en fugtig klud, som De evt. kan komme lidt opvaskemiddel på. Vægten må ikke holdes under vand og må aldrig vaskes under rindende vand.
- Vægtens præcision kan påvirkes af kraftige elektromagnetiske felter (f.eks. fra mobiltelefoner).
- Vægten er ikke beregnet til erhvervsmæssig brug.
- Reparationer må kun udføres af Beuer-kundeservice eller af autoriserede forhandlere.

De brugte, helt afladede alm. eller genopladelige batterier skal afleveres på den kommunale genbrugsstation eller i de batteribokse, der forefindes i butikker og supermarkeder.
Bemærk: Miljøfarliga batterier er mærket på følgende måde: Pb = batteriet indeholder bly, Cd = batteriet indeholder kadmium, Hg = batteriet indeholder kviksølv.

Følg de lokale forskrifter ved bortskaffelse af materialerne.
Bortskaf apparatet i henhold til direktivet om brugt elektrisk og elektronisk udstyr 2002/96/EC – WEEE (Waste Electrical and Electronic Equipment). Hvis du er i tvivl, bedes du henvende dig til de relevante kommunale myndigheder.

## S Viktiga anvisningar

- Kapacitet max. 5 kg (11 lb), Noggrannhet 1 g (0,1 oz).
- Skydda vågen mot stöt, fukt, damm, kemikalier, stora temperaturskillnader ochvärmekällor, som sitter för nära (ugnar, element).
- Rengöring: Rengör vågen med en lätt fuktad trasa. Vid behov kan även lite diskmedel användas på trasan. Sänk aldrig ner vågen i vatten.
- Vågens mätnoggrannhet kan påverkas av starka elektromagnetiska fält (t.ex. mobiltelefoner).
- Vågen är inte avsedd för yrkesmässig användning.
- Vågen får endast repareras av Beurer kundservice eller av auktoriserade försäljare.

De använda, helt oladdade batterierna och ackumulatörer skall kastas i speciella uppsamlings-behållare, lämnas till riskavfallshantering eller till el handeln.
Observera: Miljöfarliga batterier är märkta på följande sätt: Pb = batteriet innehåller bly, Cd = batteriet innehåller kadmium, Hg = batteriet innehåller kvicksilver.

Följ de lokala föreskrifterna för avfallshantering av de ingående materialen.
Kassera apparaten i enlighet med direktiv 2002/96/EG om avfall som utgörs av eller innehåller elektriska eller elektroniska produkter – WEEE (Waste Electrical and Electronic Equipment). Eventuella frågor riktas till den kommunala myndighet som ansvarar för frågor rörande avfallshantering.

## N Viktig informasjon

- Vekten måler opptil 5 kilo (11 lb) i 1 grams (0,1 oz) intervall.
- Vekten bør beskyttes mot støt, fuktighet, stov, kjemikaler, kraftige temperatursvingninger og for nært plasserte varmekilder (ovner, varmeelementer).
- Rengjøring: Vekten kan rengjøres med en fuktig klut, ved behov med litt oppvaskmiddel. Vekten må aldri dypes i vann. Den må heller aldri skylles under rennende vann.
- Sterke elektromagnetiske felt (f.eks. mobiltelefoner) kan virke inn på målenøyaktigheten.
- Vekten er ikke beregnet for industriell bruk.

- Reparasjoner må utelukkende gjennomføres av Beurer kund-service eller av autoriserte forhandlere.

Fjern de gamle, helt utladete batteriene og akkumulatører enten i spesielt kjennemerkete samlebeholdere, til steder for spesialavfall eller via din elektroforhandler.
Bemerk: Miljøfarliga batterier er mærket på følgende måte: Pb = batteriet indeholder bly, Cd = batteriet indeholder kadmium, Hg = batteriet indeholder kviksølv.

Følg de lokale bestemmelsene ved deponering av materialene.
Det elektriske apparatet må destrueres i henhold til direktivet for brukte elektriske og elektroniske apparater 2002/96/EC – WEEE (Waste Electrical and Electronic Equipment). Dersom du har ytterligere spørsmål, henvend deg til vedkommende kommunale myndighet for deponering.

## FIN Tärkeitä ohjeita

- Kantavuus enintään 5 kg (11 lb), Näyttöväli 1 g (0,1 oz).
- Suojaa vaaka iskulta, kosteudelta, pölyltä, kemikaliolta, voi-makkailta lämpötilan vaihteluilta ja liian lähellä olevilta lämmönlähteiltä (uunit, lämmityslaitteet).
- Puhdistus: Voit puhdistaa vaa’an kosteutlla liinalla, johon voit lisätä tarvittaessa hieman huuhteluainetta. Älä koskaan upota vaakaan veteen. Älä koskaan huuhtelee vaakaan juoksevan veden alla.
- Voimakkaat sähkömagneettiset kentät (esim. matkapuheli-met) voivat häitättä vaa’an tarkkuutta.
- Vaaka ei ole tarkoitettu ammattimaiseen käyttöön.
- Vain Beurer- asiakaspalvelu tai valtuutettu myyjä saa korjata vaa’an.

Kuluneet paristot eivät kuulu talousjätteeseen. Hävitä paristot lainmukaisesti sähköalan liikkeen tai paikallisen ongelmajätteen keräilypisteen kautta.
Huomautus: Nämä merkit löydät vahingollisia aineita sisältävistä paristoista: Pb = paristo sisältää lyijyä, Cd = paristo sisältää kadmiumia, Hg = paristo sisältää elohopeaa.

Noudata materiaalien hävittämistä koskevia paikallisia määräyksiä. Hävitä laite sähkö- ja elektroniikkalaiteroma koskevan direktiivin 2002/96/EY – WEEE (Waste Electrical and Electronic Equipment) mukaan. Mikäli haluat lisätietoja, ota yhteyttä hävittämisestä vastaavaan kunnan viranomaiseen.

## CZ Důležitá upozornění

- Zažitelnost je max. 5 kg (11 lb), Dělení 1 g (0,1 oz).
- Měli byste váhy chránit před nárazy, vlhkostí, prachem, chemikáliemi, silnými výkyvy teplot a neskladovat je v blízkosti tepelných zdrojů (sporák, topení).
- Čištění: Váhy můžete čistit pomocí navlhčeného hadříku, na který můžete dle potřeby nanést malé množství mycího prostředku. Nikdy neponořujte váhy do vody. Nikdy je také neoplachujte pod tekoucí vodou.
- Přesnost vah může být zhoršena silnými elektromagnetickými poli (např. mobilní telefony).
- Váhy nejsou určené pro komerční použití.
- Oprávy může vykonávat pouze záručnický servis firmy Beurer nebo autorizovaní prodejci.

Vypotřebované baterie nepatří do domácího odpadu. Odevzdejte je v prodejně elektro nebo na příslušné sběrné místo.
Tato povinnost je stanovena zákonem.
Upozornění: Tyto znaky najdete na bateriích obsahujících škodlivé látky: Pb = baterie obsahuje olovo, Cd = baterie obsahuje kadmium, Hg = baterie obsahuje rtuť.

Při likvidaci materiálu dodržujte místní předpisy.
Likvidaci přístroje provádějte v souladu se směrnicí o elektrických a elektronických starých přístrojích 2002/96/EC – WEEE (Waste Electrical and Electronic Equip-ment). V případě dotazů se obraťte na příslušný komunální úřad, kompetentní ve věci likvidace odpadů.

## RO Informații importante

- Sarcina admisă a cântarului este de maxim 5 kg (11 lb), divizare 1 g (0,1 oz).
- Este indicat să protejați cântarul dumneavoastră de șocuri, umezeală, praf, chimicale, fluctuații puternice de temperatură și surse de căldură prea apropiate (cuptor, corpuri de încălzire).
- Curățarea: Cântarul poate fi curățat cu o cârpă umezită, pe care se poate aplica după caz puțină soluție de curățare. Nu cufundați niciodată cântarul în apă. Nu spălați niciodată cântarul sub jet de apă.
- Exactitatea cântarului poate fi afectată de câmpuri magne-tice puternice (de ex. telefoane mobile).
- Produsul nu este destinat utilizării în scop comercial.
- Reparațiile pot fi efectuate numai de către Serviciul Clienți sau de către comercianții autorizați.

Bateriile utilizate nu trebuie considerate gunoi menajer. Eliminați-le la deșeurî, apelând la comer-ciantul dumneavoastră de electrice sau prin interme-diul unui punct de colectare specializat, deoarece această obligație este prevăzută de lege.

Indicație: Aceste simboluri pot fi găsite pe bateriile care conțin substanțe toxice: Pb = bateria conține plumb, Cd = bateria conține cadmiu, Hg = bateria conține mercur.

Vă rugăm să eliminați aparatul în conformitate cu directiva referitoare la aparatele electrice și electronice uzate, 2002/96/EC – WEEE (Waste Electrical and Elec-tronic Equipment). În cazul în care aveți întrebări, adresați-vă autorităților responsabile pentru eliminarea deșeurilor.

## SKO Pomembni napotki

- Maksimalna obremenitev znaša 5 kg (11 lb), Razdelitev 1 g (0,1 oz).
- Zaščitite tehtnico pred udarci, vlažnostjo, prahom, kemika-lijam, večjim temperaturnim spremembam in bližine grelnih teles (peč, radiatorji).
- Čiščenje: Tehtnico lahko očistite z vlažno krpo, po potrebi dodajte nekaj čistilnega sredstva za posodo. Nikoli ne pota-pljajte tehtnice v vodo. Nikoli je ne perite pod tekočo vodo.
- Na točnost tehtnice lahko vpliva močno magnetno polje (npr. mobilni telefon).
- Tehtnica ni predvidena za uporabo v industriji.
- Popravila lahko izvajajo samo v servisu Beurer, ali poobla-ščenu servisu.

Izrabljene baterije ne sodijo v kuhinjske odpadke. Odstranite jih tako, da jih odnesete v elektrotrgovino ali na ustrezno zbirališče izrabljenih baterij!
Zakon-sko ste obvezani, da upošteвате te predpise!
Napotek: Ta znak se nahaja na baterijah, ki vsebujejo ško-dljive snovi: Pb = baterija vsebuje svinec, Cd = baterija vsebuje kadmij, Hg = baterija vsebuje živo srebro.

Upošteвайте nacionalne predpise za odstranjevanje materialov.
Aparat odstranite v skladu z Direktivo o ele-ktričnih in elektronskih odpadnih napravah 2002/96/ES- -WEEE (Waste Electrical and Electronic Equipment). Če imate

vprašanja, se obrnite na komunalni organ, ki je pristojen za odstranjevanje odpadkov.

## H Fontos adatok

- Terhelhetőség max. 5 kg (11 lb), Dokladność 1 g (0,1 oz).
- A mérleget óvni kell az ütéstől, nedvességtől, portól, vegy-szerektől, erős hőmérsékle tingadozásoktól és a túl közeli hőforrásoktól (kályhák, fűtőtestek).
- Tisztítás: a mérleget egy megnedvesített kendővel tudja megtisztítani, amire szükség esetén némi mosogatószert vigyen fel. A mérleget sose merítse vízbe, és sose öblítse le folyó víz alatt!
- A mérleg pontosságát károsan befolyásolhatják az elektro-mágneses mezők (pl. a mobiltelefonok).
- A mérleget nem ipari használatra tervezték.
- A javítások csak a kijelölt szakszervízben, vagy az arra joga-sult kereskedőknél végezhetőek el.

A használt elemek nem tartoznak a házi szeméthe. Adja le azokat egy elektromos szakküzetekben, vagy a helyi hasznosanyag-gyűjtő helyen, mert ezeket az átvételre törvény kötelezi.
Jelölések: Ezeket a jeleket találja a káros anyagokat tartalmazó elemeken: Pb = az elem ólmot tartalmaz, Cd = az elem kadmiumot tartal-maz, Hg = az elem higányt tartalmaz.

Az anyagok ártalmatlanításakor tartsa be a helyi előírásokat!
A készülték ártalmatlanításáról gondoskod-jon az elhasznált elektromos és elektronikus készülé-kekről szóló 2002/96/EK – WEEE (Waste Electrical and Electronic Equipment) irányelv szerint.
További felvilágosítás érdekében forduljon a hulladékkezelésért felelős helyi hatóság-hoz!

## إرشادات هامة

- الحد الأقصى لقوة الحمل تبلغ 5 كجم (11 رطل)، التدرج 1 جرام (0.1 الأونصة).
- ينبغي عليك حماية الميزان من التعرض للصددمات والرطوبة والأثرية والغيار والمواد الكيميائية والتقلبات الشديدة في درجات الحرارة وكذلك عدم وضعه بالقرب من مصادر الحرارة (الأفران والأجسام الساخنة).
- التنظيف: يمكنك تنظيف الميزان باستخدام قطعة قماش مبللة مع وضع بعض المنظفات عليها عند الحاجة. لا تقم أبداً بوضع الميزان في الماء. ولا تقم بشطفه أبداً تحت ماء جار.
- يمكن أن تتأثر دقة الميزان بشدة من جراء المجالات الكهر ومغناطيسية الشديدة (على سبيل المثال الهواتف الجواله).
- الميزان غير مخصص للاستخدام التجاري.
- لا يجوز إجراء أعمال الإصلاحات إلا لدى مركز خدمة العملاء التابع لشركة بويرر أو أحد المتاجر المعتمدة.

لا تقم بإلقاء البطاريات المستهلكة في القمامة المنزلية. ولكن تخلس من هذه البطاريات عن طريق تسليمهم لمتاجر الأجهزة الكهربائية أو المراكز المحلية المتخصصة في تجميع المواد القابلة لإعادة التدوير، حيث أنك مُطلب بفعل ذلك بموجب القانون.

إرشاد: تجد هذه العلامة على البطاريات المحتوية على مواد ضارة: Pb = بطارية تحتوي على الرصاص، Cd = بطارية تحتوي على الكاديوم، Hg = بطارية تحتوي على الزئبق.

يُرجى التخلص من الجهاز طبقاً لمواصفة 2002/96/EC – WEEE (التخلص من الأجهزة الكهربائية و(الالكترونية القديمة).
بخصوص (التخلص من الأجهزة الكهربائية و(الالكترونية القديمة) في حالة وجود أية استفسارات فيرجى التوجه إلى الجهة المحلية المسؤولة عن التخلص من الأجهزة القديمة.

