

beurer

HT 60



RO Aparat de coafat multifuncțional
Instrucțiuni de utilizare



Beurer GmbH • Söflinger Str. 218 • 89077 Ulm, Germany
www.beurer.com



Conținut

1. Destinația de utilizare	3
2. Explicația simbolurilor	3
3. Utilizare conform destinației	4
4. Descrierea aparatului.....	4
5. Instrucțiuni de siguranță	5
6. Operare.....	6
7. Curățarea și întreținerea aparatului.....	10
8. Date tehnice	10
9. Eliminarea ca deșeu	11

Pachet de livrare

- Aparat de coafat multifuncțional
- Placă de întins părul
- Placă de creponat părul
- Ondulator mare
- Ondulator mic
- Ondulator plat
- Accesoriu spiralat
- Perie
- Prezentele instrucțiuni de utilizare

 AVERTIZARE

- Aparatul este destinat exclusiv utilizării în gospodărie/în mediul privat, nu în scop comercial.
- Acest aparat poate fi utilizat de copii peste 8 ani și persoane cu capacitate fizică, senzorială sau mintală limitată sau fără experiență și cunoștințe necesare numai dacă sunt supravegheate sau dacă au fost informate cu privire la utilizarea în siguranță a aparatului și înțeleg pericolele care rezultă din aceasta.
- Copiilor nu le este permis să se joace cu aparatul.
- Lucrările de curățare și întreținere destinate utilizatorului nu trebuie efectuate de copii nesupravegheați.
- În cazul în care cablul de racordare la rețea al acestui aparat este deteriorat, acesta trebuie eliminat.
- Dacă folosiți aparatul în baie trebuie să scoateți ștecărul din priză după utilizare, deoarece apropierea față de apă reprezintă un pericol chiar dacă aparatul este oprit.

- Ca protecție suplimentară se recomandă instalarea unui sistem de protecție împotriva curentului vagabond RCD cu un curent de declanșare calculat de maximum 30 mA în circuitul electric al băii. Informații în acest sens sunt oferite de firma locală specializată în domeniul instalațiilor electrice.
- Nu utilizați niciodată aparatul în apropierea căzilor, chiuvetelor, dușurilor sau a altor vase care conțin apă sau alte lichide – pericol de electrocutare.

1. Destinația de utilizare

Prin intermediul multifuncționalului pentru aranjarea părului puteți realiza cele mai variate coafuri pentru părul dumneavoastră și vă puteți crea imaginea dorită pentru orice ocazie.

Articulația rotativă de 360° la nivelul cablului de alimentare permite o manevră flexibilă a multifuncționalului pentru aranjarea părului.

Sistemul Easy Lock permite o înlocuire rapidă a accesoriilor.





Stratul ceramic de acoperire al plăcii de creponat și al celei de întins părul asigură o repartizare uniformă a căldurii și o structură netedă a suprafeței. Este asigurată astfel o coafare fără deteriorarea părului.

Aparatul poate fi utilizat numai în scopul descris în prezentele instrucțiuni de utilizare.

Producătorul nu poate fi tras la răspundere pentru defecțiuni produse ca urmare a utilizării necorespunzătoare sau neglijente a aparatului.

2. Explicația simbolurilor

Următoarele simboluri apar în instrucțiunile de utilizare, respectiv pe aparat.

	Pericol	Nu utilizați aparatul în apropiere de apă sau în apă (de exemplu chiuvetă, duș, cadă) – pericol de electrocutare!
	Avertizare	Indicație de avertizare privind pericolele de rănire sau pericolele pentru sănătatea dumneavoastră.
	Atenție	Indicație de siguranță privind posibile defecțiuni ale aparatului/accesoriilor.
	Indicație	Indicație privind informații importante.

3. Utilizare conform destinației

Multifuncționalul pentru aranjarea părului poate fi utilizat exclusiv pentru aranjarea și coafarea părului numai pentru uzul propriu, în domeniul privat!



Avertizare

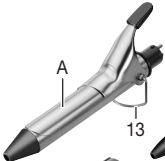
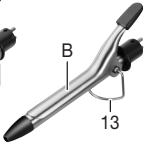
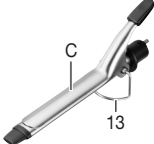


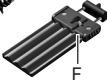


Utilizați aparatul exclusiv:

- pentru uz extern
- în scopul pentru care a fost creat și în modul specificat în prezentele instrucțiuni de utilizare.

Orice utilizare necorespunzătoare poate fi periculoasă!

4. Descrierea aparatului

	1	Placă acoperită cu strat ceramic
	2	Clapetă
	3	Manetă pentru deschiderea clapetei
	4	Bec de verificare a funcționării
	5	Întreprupător glisant pentru treptele de căldură: 0 Oprit 1 Treaptă de temperatură joasă 2 Treaptă de temperatură ridicată
	6	Mâner
	7	Articulație rotativă 360°
	8	Protecție împotriva îndoirii cu ureche de suspendare
	9	Cablu de alimentare
	10	Inel de blocare
	11	Selector pentru funcția plăcii de întins/creponat părul [F, G]
	12	Accesoriu de întins/creponat părul

	A	Ondulator mare pentru bucle voluminoase
	B	Ondulator mic pentru bucle fine
	C	Ondulator plat pentru bucle creponate
	D	Accesoriu spiralat pentru bucle spiralate
	E	Perie pentru onduleuri mici
	F	Placă de creponat pentru bucle creponate
	G	Placă de întins părul pentru păr drept
	13	Stativ

5. Instrucțiuni de siguranță



Pericol

Pentru a evita probleme de sănătate, se recomandă neapărat evitarea utilizării aparatului în următoarele situații:

- Nu scufundați niciodată aparatul în apă sau în alt lichid! Pericol de electrocutare!
- În cazul în care aparatul cade în apă, în ciuda tuturor măsurilor de siguranță, scoateți imediat ștecărul din priză! Nu băgați mâna în apă!
Pericol de electrocutare!
- Înainte de o nouă utilizare, solicitați verificarea aparatului de către o firmă de specialitate autorizată!
Pericol de moarte prin electrocutare!
- Dacă aparatul a căzut sau a suferit alte daune, nu mai este permisă utilizarea acestuia. Pericol de electrocutare și accidentare!
- În cazul unei defecțiuni vizibile a aparatului, a cablului/ștecărului sau a accesoriilor. În cazul în care aveți îndoieli, nu utilizați aparatul și adresați-vă comerciantului dumneavoastră sau serviciului pentru clienți.
Pericol de electrocutare!
- Nu lăsați copii în apropierea materialelor de ambalare - pericol de asfixiere!
- Nu utilizați cabluri prelungitoare în baie pentru a asigura accesul rapid la ștecărul cablului în caz de necesitate.



Avertizare

Pentru a evita probleme de sănătate, respectați următoarele puncte:

- Asigurați-vă că în apropierea aparatului nu se află lichide ușor inflamabile. Pericol de incendiu!
- Poziționați aparatul numai pe un suport neinflamabil. Pericol de incendiu!
- Nu este permisă acoperirea aparatului – pericol de incendiu!
- Nu utilizați aparatul pe păr sintetic – pericol de incendiu!

i Indicații

- Înaintea folosirii aparatului se va îndepărta întregul ambalaj.
- Conectați aparatul numai la o priză cu tensiunea menționată pe plăcuța de fabricație.
- Trageți numai de ștecăr când scoateți cablul de alimentare din priză.
- Nu utilizați piese suplimentare care nu sunt recomandate de producător, respectiv care nu sunt comercializate ca accesorii.
- Nu sunteți autorizat în niciun caz să demontați sau să reparați aparatul, în caz contrar nefiind posibilă garantarea unei funcționări ireproșabile. În caz de nerespectare pierdeți garanția.
- În cazul defectării sau deteriorării, aparatul trebuie reparat de către o firmă de specialitate autorizată.
- În timpul utilizării, nu lăsați niciodată aparatul nesupravegheat.
- Nu utilizați aparatul în aer liber.
- Dacă înstrăinați aparatul unor terți, trebuie să le predați și aceste instrucțiuni de utilizare.

6. Operare

! Avertizare

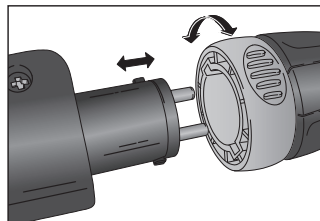
- Poziționați-vă pe o suprafață uscată, care nu prezintă conductibilitate electrică. Pericol de electrocutare!
- Asigurați-vă că nu aveți mâinile ude! Pericol de electrocutare!
- Părul dumneavoastră nu trebuie să fie ud! Pericol de electrocutare!
- Aparatul se poate încinge foarte tare. În cazul în care este încins, prindeți aparatul numai de mâner [6] – pericol de arsuri și de incendii!
- Nu atingeți plăcile [1]. Pericol de provocare a arsurilor!
- Nu prindeți obiecte între plăci [1] și între bara încălzită și cleștele ondulatului.
- Opriti imediat aparatul dacă acesta este defect sau dacă apar defecțiuni în funcționare.
- Așezați aparatul pentru coafat multifuncțional cu piciorul de sprijinire desfăcut [13] pe o suprafață stabilă, orizontală și neinflamabilă sau țineți-l în mână. Pericol de incendii!
- În toate cazurile, lăsați să se răcească accesoriul conectat înainte de demontarea acestuia – pericol de arsuri!

! Atenție

- Descurcați cablul de alimentare [9] dacă acesta este răsucit.
- Nu trageți, nu răsuciți și nu îndoiți cablul de alimentare [9], nu îl trageți și nu îl poziționați peste/pe obiecte tăioase, ascuțite sau suprafețe încinse.
- Nu prindeți cablul de alimentare [9] de exemplu între sertare, uși sau între plăci [1]. Cablurile de alimentare deteriorate sau răsucite cresc pericolul de electrocutare!

Schimbarea accesoriilor

- > Optați pentru accesoriul corespunzător [12, A, B, C] pentru coafura dorită.
- > Rotiți inelul de blocare [10] până la capăt în direcția acelor de ceasornic. Accesoriul montat este deblocat.
- > Demontați accesoriul de pe mâner [6].
- > Orientați accesoriul ales conform imaginii.



- > Împingeți cu atenție accesoriul ales, fără blocarea celor două tije metalice, în mână [6].
- > Rotiți inelul de blocare [10] până la capăt în direcția opusă acelor de ceasornic. Accesoriul este blocat.
- > Verificați dacă accesoriul este fixat corespunzător la nivelul mânerului [6].

Reglarea temperaturii

Temperatura poate fi reglată la una dintre cele două trepte cu ajutorul întrerupătorului glisant [5]. Recomandăm următoarele temperaturi:

Treapta	Tipul de păr
1: redusă	Păr fin, casant, vopsit, vopsit blond
2: ridicată	Păr normal și puternic

Notă

- Cu cât mai ridicată este temperatura selectată, cu atât mai repede obțineți rezultatul dorit.
- Cu ajutorul întrerupătorului glisant [5] alegeți treapta dorită de temperatură.
- Aparatul de coafat multifuncțional este în stare de funcționare după câteva minute.

Coafarea părului

Pregătirea părului

- > Uscați-vă complet părul înainte de utilizarea aparatului de coafat multifuncțional.
- > Părul trebuie să fie curat și să nu prezinte urme de produse cosmetice.
- > Pieptănați părul cu un pieptene cu dinți rari pentru a-l descurca.

Realizați buclele/ondulați părul

Puteți coafa părul cu onduloarele [A, B, C]:

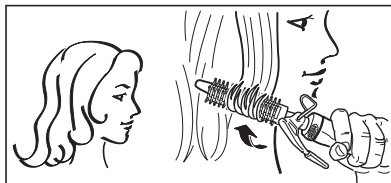
- > Împărțiți părul în șuvițe cu o lățime de aproximativ 2 centimetri. Întindeți șuvița de păr.
- > Apăsăți maneta ondulatorului pentru a deschide cleștele.
- > Introduceți șuvița de păr cu vârful între bara încălzită și cleștele ondulatorului.
- > Închideți cleștele pentru a fixa șuvița.
- > Înfășurați șuvița pe ondulator în direcția capului.
- > Lăsați ondulatorul timp de aproximativ 8 până la 10 secunde în păr. Astfel obțineți rezultate optime fără a solicita prea mult părul și fără a-l deteriora.
- > Deschideți cleștele și scoateți cu atenție bara încălzită din buclă.

Coafarea vârfurilor părului

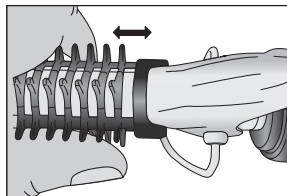
- > Introduceți șuvița cu vârful între bara încălzită și cleștele ondulatorului.
- > Închideți cleștele pentru a fixa șuvița.
- > Puteți coafa vârful părului prin rotirea ondulatorului către exterior sau interior înainte de a-l trece peste vârfurile părului.

Utilizarea periei

- Puteți utiliza peria [E] cu ondulatorul [B]:
- > Verificați dacă ondulatorul [B] s-a răcit.

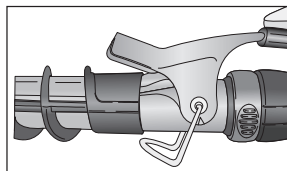
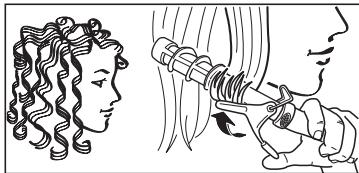


- > Împingeți cu atenție peria [E] cu fanta orientată în sus până la capătul ondulatorului [B] răcit.
- > Cleștele trebuie să fie închis.
- > Împărțiți părul în șuvițe. Întindeți șuvița de păr.
- > Înfășurați șuvița pe perie.
- > Așteptați aproximativ 10 secunde înainte de a desfășura șuvița.

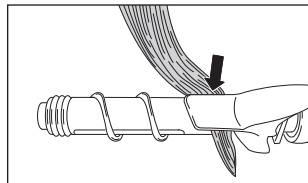


Utilizarea bigudiurilor spiralate

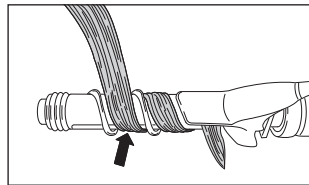
- Puteți utiliza bigudiurile spiralate [D] cu ondulatorul [A]:
- > Verificați dacă ondulatorul [A] s-a răcit.
- > Împingeți bigudiurile spiralate [D] până la mijloc, pe ondulatorul [A] închis, răcit.
- > Apăsăți maneta ondulatorului pentru a deschide cleștele.
- > Împingeți accesoriul spiralat [D] cu atenție până la capăt pe ondulatorul [A] răcit.
- > Închideți cleștele.
- > Împărțiți părul în șuvițe. Întindeți șuvița de păr.



- > Apăsăți maneta ondulatorului [A] pentru a deschide cleștele.
- > Introduceți șuvița cu vârful între bara încălzită și cleștele ondulatorului [A].
- > Închideți cleștele pentru a fixa șuvița.

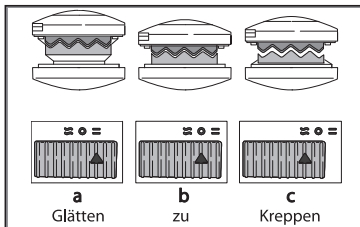


- > Înfășurați șuvița în jurul accesoriului spiralat [D] în direcția capului. Asigurați-vă că șuvița este înfășurată așa cum este prezentat în imagine.
- > Așteptați aproximativ 10 secunde înainte de a desfășura șuvița.
- > Deschideți cleștele și scoateți șuvița din clește.



Utilizarea plăcii de îndreptat părul

- > Conectați accesoriul de întins/creponat părul [12] la aparatul de coafat multifuncțional.
- > Împingeți selectorul [11] în poziția „Întindere” [a]. Poate fi utilizată acum placa de întins părul [G].
- > Împărțiți părul în șuvițe cu o lățime de aproximativ 3 centimetri. Întindeți șuvița și fixați-o la rădăcina părului între plăcile de întins părul [G].



- > Deplasați placa de întins părul ușor și uniform de la rădăcina părului până la vârfuri. Nu lăsați placa de întins părul mai mult de 8-10 secunde într-un loc. Astfel obțineți rezultate optime fără a solicita prea mult părul și fără a-l deteriora.
- > Puteți coafa vârful părului prin rotirea a plăcii de întins părul către exterior sau interior înainte de a o trece peste vârfurile părului.



Utilizarea plăcii de creponat părul

- > Montați accesoriul de întins/creponat părul [12] pe aparatul de coafat multifuncțional.
- > Împingeți selectorul [11] în poziția „Creponare” [c]. Poate fi utilizată acum placa de creponat părul [F].
- > Împărțiți părul în șuvițe. Întindeți șuvița și fixați-o la rădăcina părului între plăcile de creponat părul [F].
- > Țineți închisă placa de creponat părul [F] timp de aproximativ 10 secunde. Astfel obțineți rezultate optime fără a solicita prea mult părul și fără a-l deteriora.
- > Deschideți din nou placa de ondulat părul [F] și scoateți șuvița din interior.
- > Repetați procesul până când ajungeți la vârful firului de păr.



După utilizare

- > Oprii aparatul deplasând întrerupătorul [5] în poziția 0.
- > Pentru a se răci, poziționați aparatul de coafat multifuncțional pe piciorul de sprijinire [13] pe un suport stabil, orizontal și neinflamabil sau țineți-l în mână.
- > După fiecare utilizare, scoateți ștecărul din priză.
- > Nu înfășurați cablul de alimentare [9] în jurul aparatului!
- > Depozitați aparatul într-un loc uscat, la care nu au acces copii.
- > Aparatul poate fi agățat cu urechea de suspendare [8] de un cârlig.

7. Curățarea și întreținerea aparatului

Curățare



Avertizare

- Înainte de curățare, scoateți întotdeauna ștecărul din priză. Pericol de electrocutare!
- Evitați pătrunderea apei în interiorul aparatului! Pericol de electrocutare!
- Nu curățați aparatul cu lichide ușor inflamabile! Pericol de incendii!



Indicații

- Aparatul dumneavoastră nu necesită efectuarea de lucrări de întreținere.
- Protejați aparatul împotriva prafului, murdăriei și umidității.
- Nu curățați aparatul niciodată în mașina de spălat!
- Nu utilizați niciodată agenți de curățare agresivi, abrazivi sau caustici, obiecte de curățare ascuțite sau perii tari!
- Aparatul poate fi curățat cu o lavetă moale, umezită în apă caldă.
- Ușcați cu atenție aparatul și accesoriile după curățare!

8. Date tehnice

Greutate	aprox. 340 g
Alimentarea cu tensiune	220 până la 240 V ~, 50/60 Hz
Consum de putere	25 W
Domeniu de temperatură	125 până la 180 °C
Clasă de protecție	II
Condiții ambiante	Aprobat numai pentru utilizarea în interior
Domeniul de temperaturi admis	-10 până la +40 °C

Ne rezervăm dreptul de a efectua modificări de natură tehnică.

Aparatul este prevăzut cu simbolul CE și corespunde cerințelor următoarelor directive UE:

- 2006/95/CE Directiva privind echipamente de joasă tensiune
- 2004/108/CE Directiva privind compatibilitatea electromagnetică.

9. Eliminarea ca deșeu

În vederea protejării mediului înconjurător, aparatul nu trebuie eliminat la gunoiul menajer la finalul duratei de viață.

Eliminarea se poate realiza prin intermediul centrelor de colectare corespunzătoare din țara dumneavoastră. Respectați dispozițiile locale privind eliminarea materialelor.

Vă rugăm să eliminați aparatul conform prevederilor Directivei – WEEE (Waste Electrical and Electronic Equipment) privind aparatele electrice și electronice vechi.

Pentru întrebări suplimentare adresați-vă autorității responsabile cu eliminarea deșeurilor.



